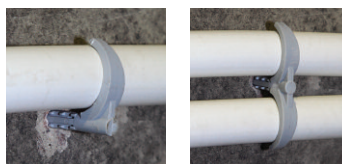


Держатель для труб

Держатель для труб - KEW RH, KEW RHD

Производитель: KEW Германия.

Используется для фиксации жестких труб и гибких шлангов, особенно при монтаже полов с обогревом в бетоне и натуральном камне.



Пакет KEW	Наименование	Арт.№	Кол-во шт*	Ø держателя = Ø сверла мм	Длина держателя мм	Ø трубы мм
	RH 6 x 70	31586	100	6	70	- 25
	RH 8 x 75	31587	100	8	75	25-35
	RH 8 x 95	31588	100	8	95	25-35
	RH 8 x 110	31589	100	8	110	35-55
	RHD 6 x 70	31583	100	6	70	- 25
	RHD 8 x 75	31584	100	8	75	25 - 35
	RHD 8 x 95	31585	100	8	95	25 - 35



Крепёж для
высоких нагрузок

Рамный крепеж

Крепеж общего
назначения

Крепеж для пустоте-
лых конструкций

Крепеж для
теплоизоляции

Крепеж для строи-
тельных лесов

Крепеж для
электропроводки

Крепеж для сантех-
ники и отопления